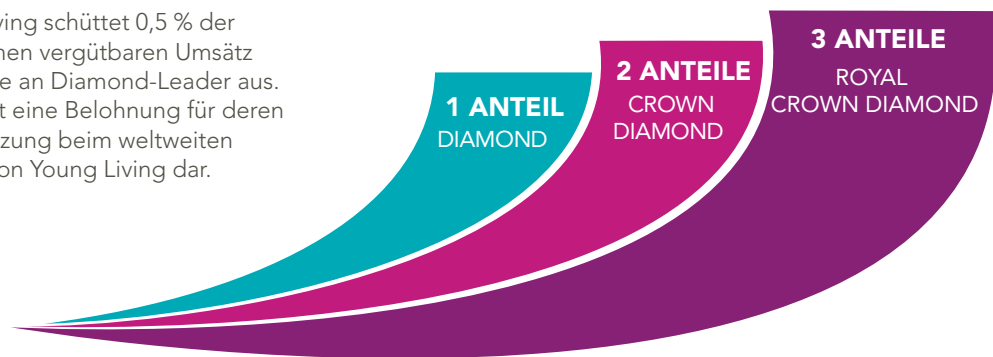


## Diamond Express Profit Sharing Pool

Young Living schüttet 0,5 % der monatlichen vergütbaren Umsatz als Anteile an Diamond-Leader aus. Dies stellt eine Belohnung für deren Unterstützung beim weltweiten Aufbau von Young Living dar.



## Diamond Elite

Unser neues Diamond Elite Programm unterstützt unsere erfolgreichsten VertriebspartnerInnen dabei, die Vorteile von Young Living im Rahmen von Schulungen auf der ganzen Welt weiterzugeben. Das innovative, nur auf Einladung zugängliche Programm bietet unseren Leaders Anreize, Belohnungen und weltweite Anerkennung für ihre Beteiligung. PartnerInnen, die sowohl am Diamond Elite Programm als auch am Diamond Express Profit Sharing Pool teilnehmen, können ihre Aktivitäten innerhalb des Diamond Elite Programms nicht zur Qualifizierung für Anteile geltend machen. Bei Fragen wenden Sie sich bitte per E-Mail an [diamondelite@youngliving.com](mailto:diamondelite@youngliving.com).

### IN IHREM VIRTUELLEN BÜRO FINDEN SIE:

- Richtlinien und Verfahren
- Begriffe und Definitionen
- Eine PowerPoint-Präsentation zum Vergütungsplan
- Schulungsvideos

Vollständige Details finden Sie in den Begriffen und Definitionen, die ein wichtiger Bestandteil dieses Vergütungsplans sind.

Anmerkungen oder Vorschläge?  
[youngliving.com/toolfeedback](http://youngliving.com/toolfeedback)  
Artikelnr. 472010

## Zusätzliche Ertragschancen

### SCHNELLSTARTERBONUS

- Sichern Sie sich einen großzügigen Bonus von 25 % (jeweils bis zu 200 US-Dollar) des Auftragsvolumens Ihrer persönlich eingeschriebenen NeuvertriebspartnerInnen während der ersten drei Kalendermonate!
- Second Upline Enroller erhalten im selben Zeitraum 10 % (jeweils bis zu 80 US-Dollar) auf die Bestellungen der neu eingeschriebenen VertriebspartnerInnen!

### STARTER KIT BONUS

- Bestellt Ihr(e) persönlich eingeschriebene(r) NeuvertriebspartnerIn ein Starterset „Premium“, erhalten Sie einmalig einen Bargeldbonus in Höhe von 25 US-Dollar! (Für die Startersets „Basic“ und „Basic Plus“ kann kein Bonus gezahlt werden.)

### EINZELHANDELSERTRÄGE

- Wenn Sie persönlich EinzelhandelskundInnen sponsern, können Sie die Differenz von 24 % zwischen dem Einzelhandels- und dem Großhandelspreis für deren Auftragsvolumen erhalten.



Bitte kontaktieren Sie:

Young Living Europe Limited, Harvard Way, Harvard Industrial Park, Kimbolton, Cambridgeshire, PE28 0NJ United Kingdom  
[www.youngliving.com](http://www.youngliving.com) Tel: 01480 710032 Email: [Kundenservice@youngliving.com](mailto:Kundenservice@youngliving.com)  
Handelsregisternummer 05299340



# VERGÜTUNGSPLAN

Wohlstand  
Genießen

## Ein Fundament legen

Der Vergütungsplan von Young Living soll Ihnen dabei helfen, Erfüllung zu finden. Der Rising Star Team Bonus unterstützt Sie dabei beim Aufbau eines soliden Fundaments, die Sie zum Erfolg führen wird.

QUALIFIZIERUNG	VERTRIEBS PARTNER/IN		STAR	SENIOR STAR	EXECUTIVE
PV	50	100	100	100	100
OGV			500	2,000	4,000
PGV					
LINIE X OGV					2 x 1,000

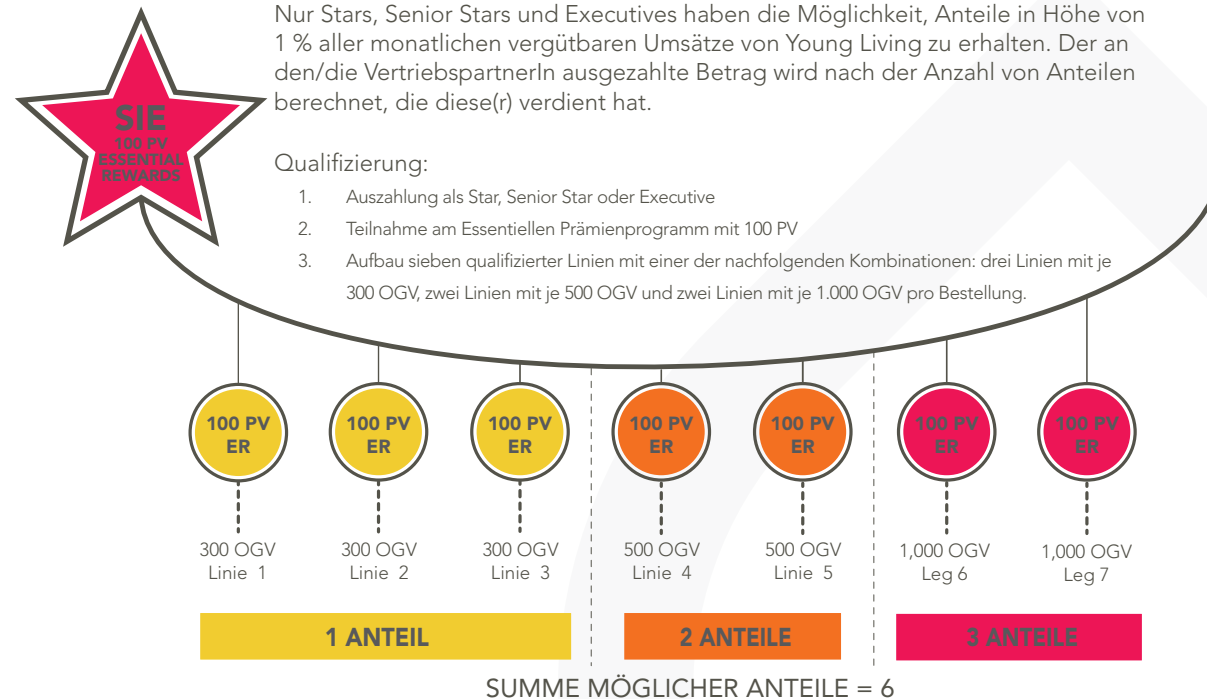
VERGÜTUNG	PROZENTSÄTZE ZUR BERECHNUNG DER UNILEVEL-PROVISION			
LEVEL 1		8%	8%	8%
LEVEL 2		5%	5%	5%
LEVEL 3			4%	4%
LEVEL 4				4%
LEVEL 5				4%

## RISING STAR TEAM BONUS POOL

Nur Stars, Senior Stars und Executives haben die Möglichkeit, Anteile in Höhe von 1 % aller monatlichen vergütbaren Umsätze von Young Living zu erhalten. Der an den/die VertriebspartnerIn ausgezahlte Betrag wird nach der Anzahl von Anteilen berechnet, die diese(r) verdient hat.

Qualifizierung:

1. Auszahlung als Star, Senior Star oder Executive
2. Teilnahme am Essentiellen Prämienprogramm mit 100 PV
3. Aufbau sieben qualifizierter Linien mit einer der nachfolgenden Kombinationen: drei Linien mit je 300 OGV, zwei Linien mit je 500 OGV und zwei Linien mit je 1.000 OGV pro Bestellung.



## Aufbau Ihres Geschäfts

Nachdem Sie sich eine Grundlage geschaffen haben, können Sie sich darauf konzentrieren, anderen zum Erfolg zu verhelfen.

QUALIFIZIERUNG	SILVER	GOLD	PLATINUM
PV	100	100	100
OGV	10,000	35,000	100,000
PGV	1,000	1,000	1,000
LINIE X OGV	2 x 4,000	3 x 6,000	4 x 8,000

VERGÜTUNG	PROZENTSÄTZE ZUR BERECHNUNG DER UNILEVEL-PROVISION		
LEVEL 1	8%	8%	8%
LEVEL 2	5%	5%	5%
LEVEL 3	4%	4%	4%
LEVEL 4	4%	4%	4%
LEVEL 5	4%	4%	4%

### PROZENTSÄTZE ZUR BERECHNUNG DER GENERATIONENPROVISION

PERSÖNLICHE GENERATION	2.5%	2.5%	2.5%
GENERATION 2	3%	3%	3%
GENERATION 3	3%	3%	3%
GENERATION 4		3%	3%
GENERATION 5			3%
GENERATION 6			
GENERATION 7			
GENERATION 8			

### BEGRIFFSERLÄUTERUNGEN

**PV (persönliches Volumen)**  
Das monatliche Gesamtvolumen Ihrer persönlichen Bestellungen.

**OGV (Organisationsgruppenvolumen)**  
Das monatliche Volumen Ihrer gesamten Organisation.

**PGV (Persönliches Gruppenvolumen)**  
Das monatliche Volumen in einer Organisation, ausgenommen dem Volumen von Vertriebspartnern ab Silver-Status und dem Volumen sämtlicher anrechnungsfähiger Linien.

**Linie x OGV**  
Anzahl der Linien und der Betrag des für jede Linie erforderlichen OGV.

## Entwicklung von Führungspersonen

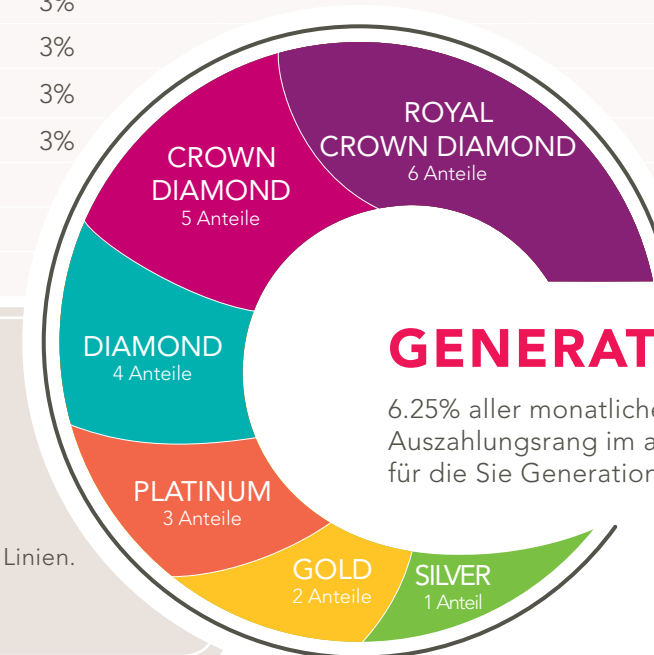
Teilen Sie die Freude eines erfüllten Lebens, indem Sie andere zum Erfolg führen und die Botschaft von Young Living in die Welt hinaustragen.

QUALIFIZIERUNG	DIAMOND	CROWN DIAMOND	ROYAL CROWN DIAMOND
PV	100	100	100
OGV	250,000	750,000	1,500,000
PGV	1,000	1,000	1,000
LINIE X OGV	5 x 15,000	6 x 20,000	6 x 35,000

VERGÜTUNG	PROZENTSÄTZE ZUR BERECHNUNG DER UNILEVEL-PROVISION		
LEVEL 1	8%	8%	8%
LEVEL 2	5%	5%	5%
LEVEL 3	4%	4%	4%
LEVEL 4	4%	4%	4%
LEVEL 5	4%	4%	4%

### PROZENTSÄTZE ZUR BERECHNUNG DER GENERATIONENPROVISION

PERSÖNLICHE GENERATION	2.5%	2.5%	2.5%
GENERATION 2	3%	3%	3%
GENERATION 3	3%	3%	3%
GENERATION 4		3%	3%
GENERATION 5			3%
GENERATION 6			
GENERATION 7			
GENERATION 8			



## GENERATIONEN LEADERSHIP BONUS

6.25% aller monatlichen vergütbaren Umsätze von Young Living werden abhängig vom Auszahlungsrang im aktuellen Monat und den Führungspersonen in Ihrer Organisation, für die Sie Generationenprovisionen erhalten, anteilig ausgezahlt.

**MAXIMIEREN SIE IHRE ERTRÄGE** mit zusätzlichen Auszahlungen, einschließlich Einzelhandelserträgen, Schnellstarterbonus und Starter Kit Bonus. Weitere Informationen finden Sie auf der Rückseite dieser Broschüre.

**MAXIMIEREN SIE IHRE ERTRÄGE** mit zusätzlichen Auszahlungen, einschließlich Einzelhandelserträgen, Schnellstarterbonus und Starter Kit Bonus. Weitere Informationen finden Sie auf der Rückseite dieser Broschüre.

**MAXIMIEREN SIE IHRE ERTRÄGE** mit zusätzlichen Auszahlungen, einschließlich Einzelhandelserträgen, Schnellstarterbonus und Starter Kit Bonus. Weitere Informationen finden Sie auf der Rückseite dieser Broschüre.